



Ministerio de la Producción  
Secretaría de Agricultura, Ganadería, Pesca y Alimentación  
Servicio Nacional de Sanidad y Calidad Agroalimentaria

Buenos Aires, Argentina.  
Julio 2009

Ing. Agr. Clara Serena García Darderes  
[cdardere@senasa.gov.ar](mailto:cdardere@senasa.gov.ar)

## Distribución geográfica de *Diaphorina citri* Kuwayama

### En el mundo

*Diaphorina citri* es el vector de la bacteria **C. Liberibacter asiaticus** (forma asiática) y **americanus** (forma americana, solamente detectada en Brasil). Está ampliamente distribuída en las regiones tropicales y subtropicales de Asia, aunque también se encuentra difundida en el continente americano.

A continuación se citan los diferentes países donde ha sido detectada:

**ASIA:** Andhra Pradesh, Arabia Saudita, Archipiélago Ryukyu, Arunachal Pradesh, Afghanistan, Assam, Bangladesh, Bihar, Burma, Camboya China, Delhi, Filipinas, Fujian, Guangdong, Guangxi, Gujarat, Haryana, Henan, Himachal Pradesh, Hong Kong, India, Indonesia, Irán, Jammu and Kashmir, Japón, Java, Karnataka, Kerala, Lakshadweep, Laos, Macao, Madhya Pradesh, Maharashtra, Malasia, Maldives, Maluku, Manipur, Meghalaya, Myanmar, Nepal, Nusa Tenggara, Pakistán, Punjab, Rajasthan, Sabah, Sikkim, Singapur, Sri Lanka, Sumatra, Taiwán, Tamil Nadu, Tailandia, Tripura, Uttar Pradesh, Vietnam, West Bengal, Yemen, Zhejiang.

**AFRICA:** Mauricio, Isla Reunión



*Ministerio de la Producción*  
*Secretaría de Agricultura, Ganadería, Pesca y Alimentación*  
*Servicio Nacional de Sanidad y Calidad Agroalimentaria*

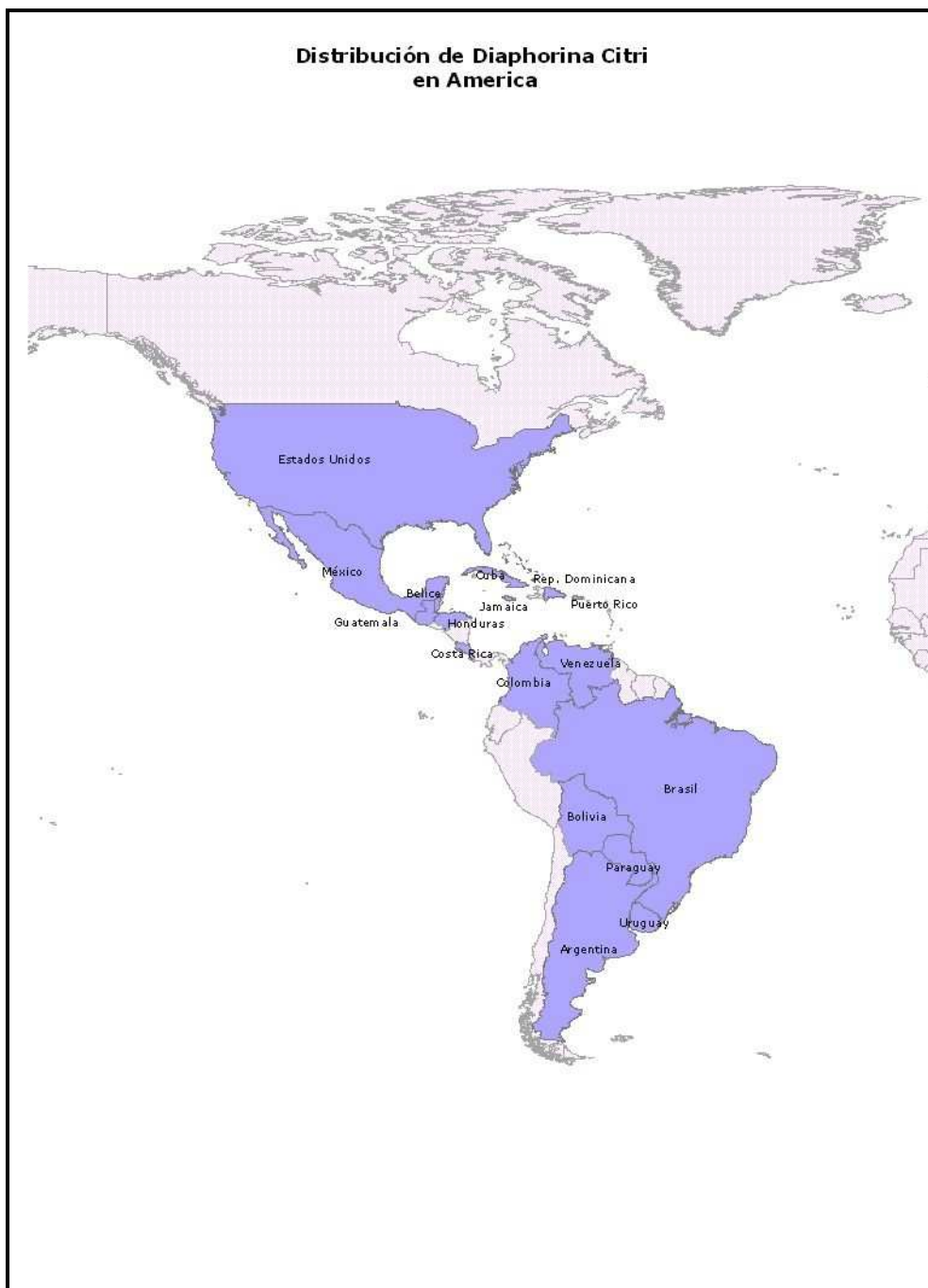
**Distribución de Diaphorina Citri  
en Africa**





*Ministerio de la Producción*  
*Secretaría de Agricultura, Ganadería, Pesca y Alimentación*  
*Servicio Nacional de Sanidad y Calidad Agroalimentaria*

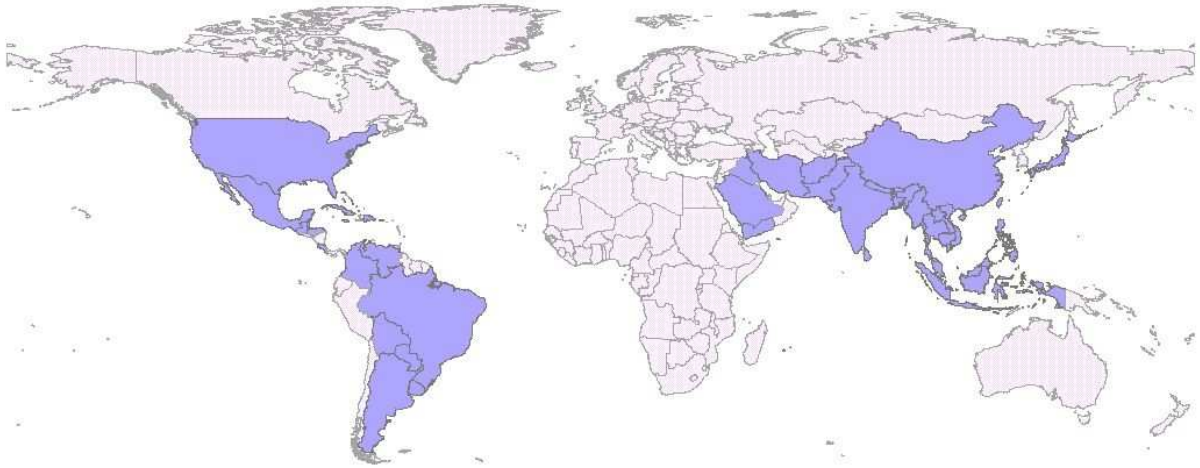
**AMERICA (incluye norte, centro y sur):** Argentina, Bahamas, Belize, Bolivia, Brasil, Colombia, Costa Rica, Cuba, El Salvador, Guadalupe, Guatemala, Hawaii, Honduras, Islas Caimán, Jamaica, México, Paraguay, Puerto Rico, República Dominicana, Uruguay, USA ( Texas, Louisiana, Florida), Venezuela.





*Ministerio de la Producción*  
*Secretaría de Agricultura, Ganadería, Pesca y Alimentación*  
*Servicio Nacional de Sanidad y Calidad Agroalimentaria*

**Distribución de Diaphorina Citri  
en el Mundo**





*Ministerio de la Producción  
Secretaría de Agricultura, Ganadería, Pesca y Alimentación  
Servicio Nacional de Sanidad y Calidad Agroalimentaria*

## **En Argentina**

### **Región NOA**

- **Tucumán:** no ha sido detectado
- **Catamarca:** no ha sido detectado
- **Salta**
  - **Dpto. San Martín**
    - Embarcación
  - **Dpto. Colonia Santa Rosa**
    - Urundel
  - **Dpto. Orán**
    - Pichanal
    - Aguas blancas
    - Las Varas
    - Hipólito Yrigoyen
    - San Ramón de la Nueva Orán
    - Colonia Santa Rosa
  - **Dpto. Guemes**
    - Quemes
  - **Dpto. Anta**
    - Coronel Mollinedo
    - Monasterio
    - General Pizarro
- **Jujuy**
  - **Dpto. Ledesma**
    - Yuto
    - Caimancito
    - Calilegua
    - Fraile pintado
    - Yuchán
    - Libertador General San Martín
  - **Dpto. Santa Barbara**
    - Palma Sola
    - Santa Clara
    - El Piquete
    - Real de Los Toros
  - **Dpto. Manuel Belgrano**
    - San Salvador de Jujuy



*Ministerio de la Producción  
Secretaría de Agricultura, Ganadería, Pesca y Alimentación  
Servicio Nacional de Sanidad y Calidad Agroalimentaria*

- **Dpto. San Pedro**
  - Arroyo Colorado
- **Dpto. Palpalá**
  - Palpalá
  - El Remate

**Región Chaco - Formosa**

- **Chaco**
  - **Dpto. San Fernando**
  - **Dpto. 1° de Mayo**
  - **Dpto. Gral. San Martín**
  - **Dpto. Maipú**
    - Tres Isletas
- **Formosa**
  - **Dpto. Pirané**
    - El Colorado
  - **Dpto. Patiño**
    - Las Lomitas
  - **Dpto. Pilcomayo**
    - Tres Lagunas

**Región NEA**

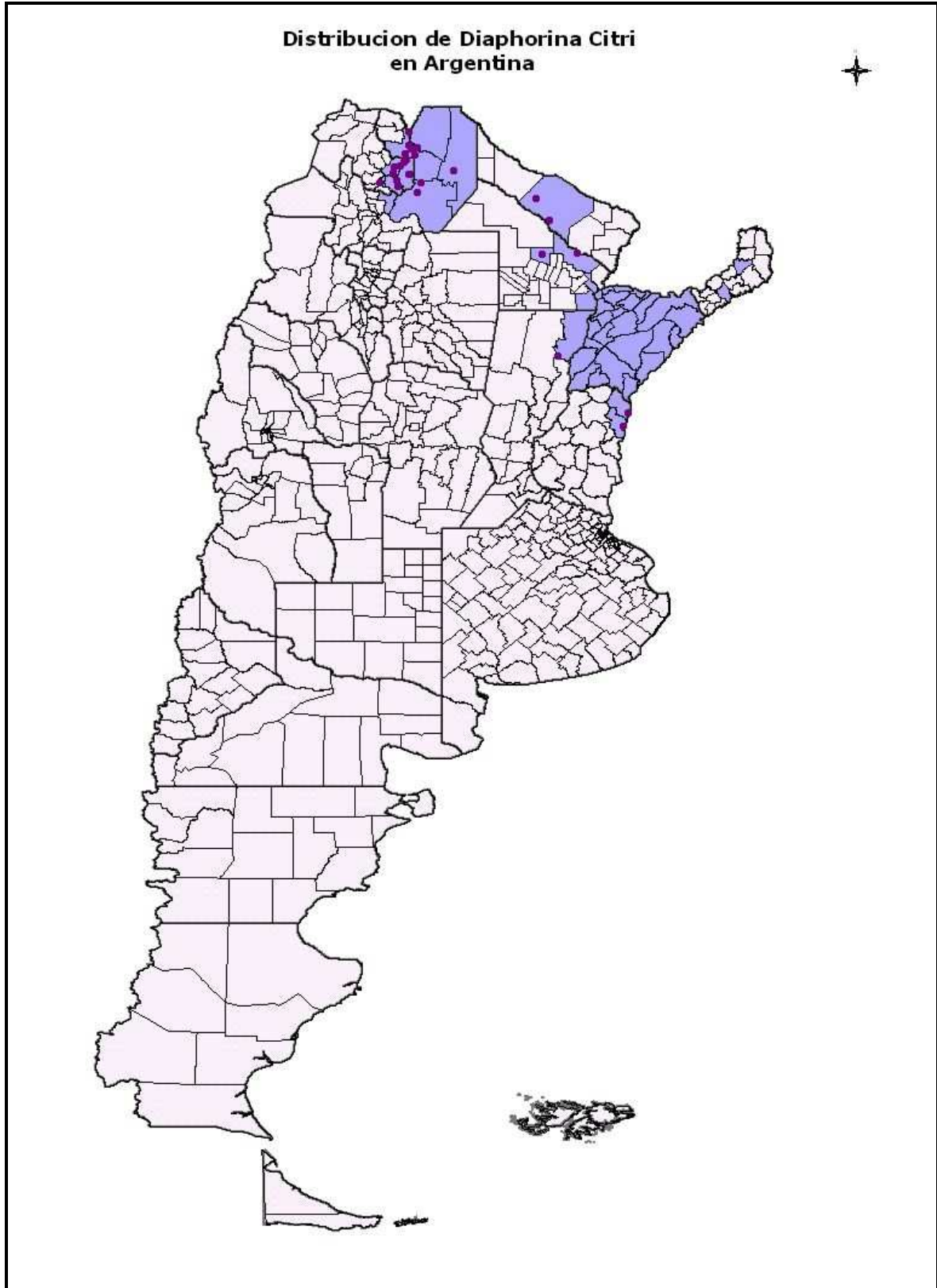
- **Buenos Aires**
  - San Pedro: no ha sido detectado
- **Misiones**
  - **Dpto. Oberá** (solo en un foco localizado – en casa de familia)
- **Corrientes:** en toda la provincia
- **Entre Ríos:**
  - **Dpto. Concordia**
  - **Dpto. Federación**

**Región Santa Fe**

- **Dpto. General Obligado**
  - Malabrigo

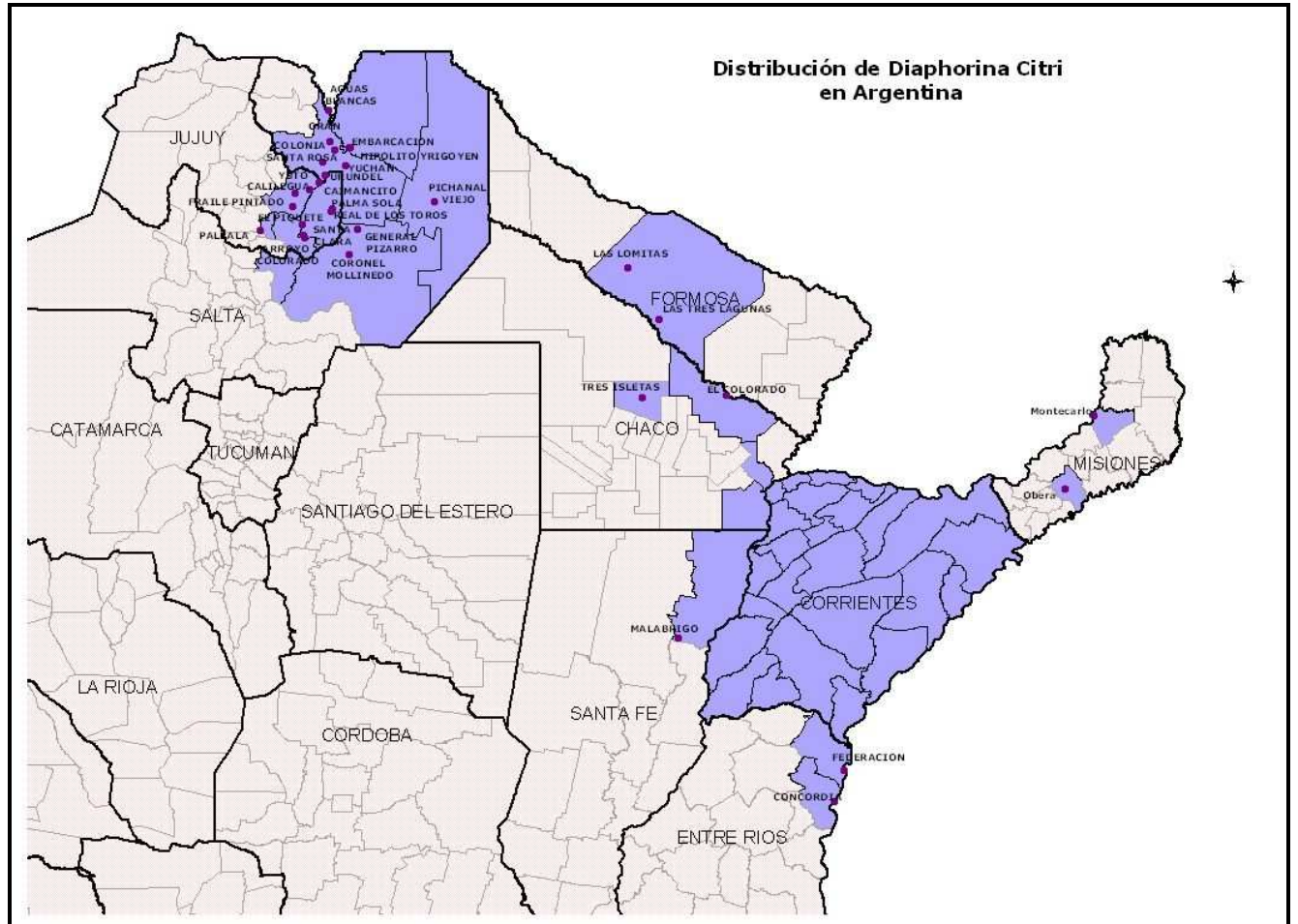


Ministerio de la Producción  
Secretaría de Agricultura, Ganadería, Pesca y Alimentación  
Servicio Nacional de Sanidad y Calidad Agroalimentaria





Ministerio de la Producción  
Secretaría de Agricultura, Ganadería, Pesca y Alimentación  
Servicio Nacional de Sanidad y Calidad Agroalimentaria



Fuente de Mapas: SINAVIMO