



Última actualización: Julio 2009

Ing. Agr. Clara García Darderes – cdardere@senasa.gov.ar

Dirección Vigilancia y Monitoreo / SINAVIMO – SENASA -

DIAPHORINA CITRI KUWAYAMA Y SU SITUACION EN LA ARGENTINA

Se detallan a continuación los sitios donde ha sido detectado el vector hasta la fecha:

Región NOA

- **Tucumán:** no ha sido detectado
- **Catamarca:** no ha sido detectado
- **Salta**
 - **Dpto. San Martín**
 - Embarcación
 - Gral. Mosconi
 - **Dpto. Colonia Santa Rosa**
 - Urundel
 - **Dpto. Orán**
 - Pichanal
 - Aguas blancas
 - Las Varas
 - Hipólito Yrigoyen
 - San Ramón de la Nueva Orán
 - Colonia Santa Rosa
 - **Dpto. Guemes**
 - Guemes
 - **Dpto. Anta**
 - Coronel Mollinedo
 - Monasterio
 - General Pizarro



- **Jujuy**
 - **Dpto. Ledesma**
 - Yuto
 - Caimancito
 - Calilegua
 - Fraile pintado
 - Yuchán
 - Libertador General San Martín
 - **Dpto. Santa Barbara**
 - Palma Sola
 - Santa Clara
 - El Piquete
 - Real de Los Toros
 - **Dpto. Manuel Belgrano**
 - San Salvador de Jujuy
 - **Dpto. San Pedro**
 - Arroyo colorado
 - **Dpto. Palpalá**
 - Palpalá
 - El Remate

Región Chaco - Formosa

- **Chaco**
 - **Dpto. San Fernando**
 - **Dpto. 1° de Mayo**
 - **Dpto. Gral. San Martín**
 - **Dpto. Maipú**
 - Tres Isletas
- **Formosa**
 - **Dpto. Pirané**
 - El Colorado



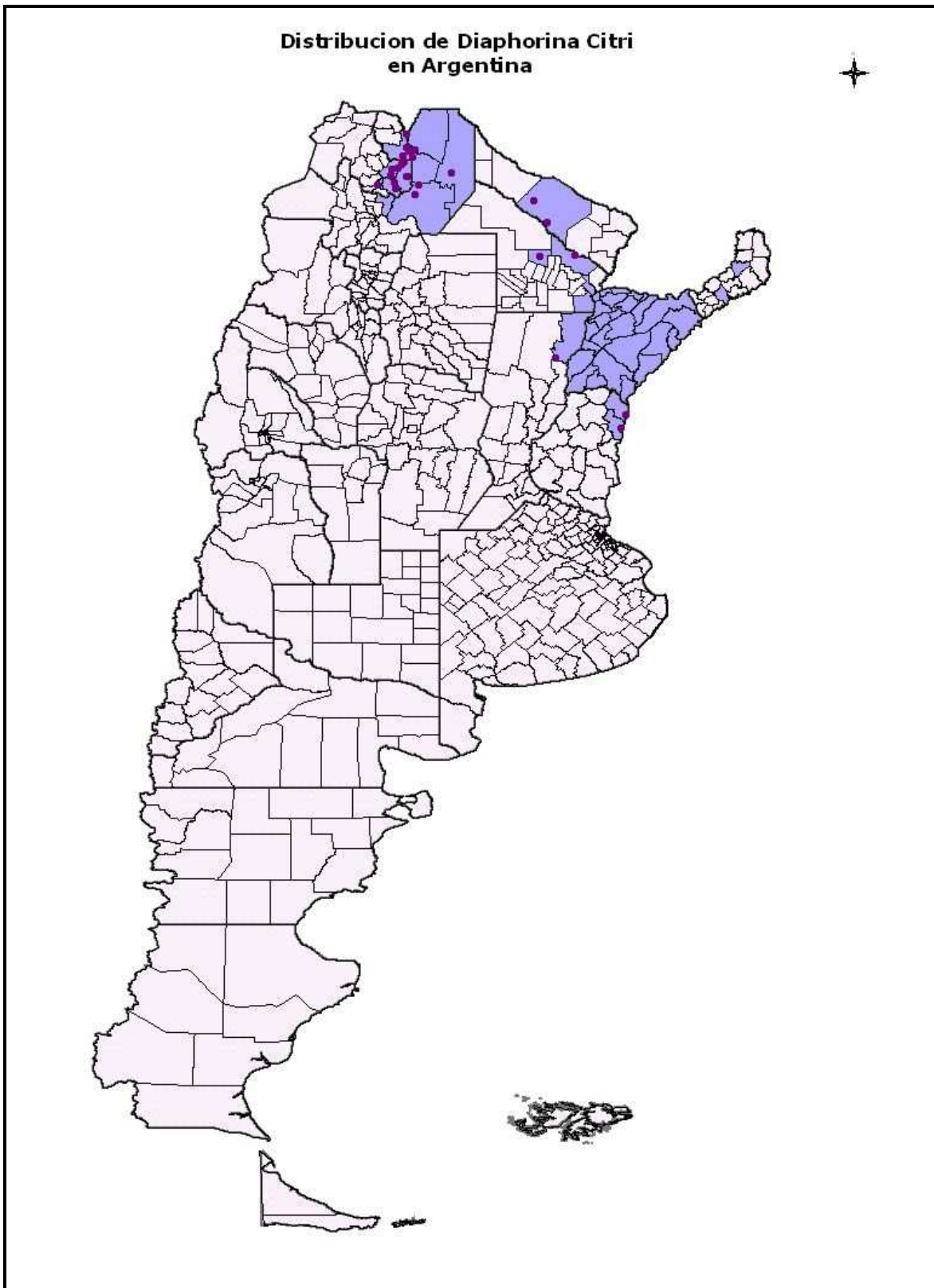
- **Dpto. Patiño**
 - Las Lomitas
- **Dpto. Pilcomayo**
 - Tres Lagunas

Región NEA

- **Buenos Aires**
 - San Pedro: no ha sido detectado
- **Misiones**
 - **Dpto. Oberá** (solo en un foco localizado – en casa de familia)
 - **Dpto. Montecarlo**
 - Montecarlo
- **Corrientes:** en toda la provincia
- **Entre Ríos:**
 - **Dpto. Concordia**
 - **Dpto. Federación**

Región Santa Fé

- **Dpto. General Obligado**
 - Malabrigo





Este trabajo se llevó a cabo con los siguientes referentes:

Estación Experimental Agroindustrial Obispo Colombres (EEAOC)

- Ing. Agr. Gerardo Gastaminza.
- Ing. Agr. Lucrecia Augier
- Ing. Agr. Eduardo Willink.

Instituto Nacional de Tecnología Agropecuaria (INTA)

NOA

- Ing. Agr. Silvia Tapia - INTA Yuto Jujuy.

NEA

- Ing. Agr. Gonzalo Segade – INTA San Pedro.
- Ing. Agr. Mariel Mitidieri - INTA San Pedro
- Ing. Agr. Olga de Coll – Entomóloga - INTA Montecarlo, Misiones.
- Ing. Agr. Sara Cáceres y A. Aguirre – Entomólogo – INTA Bella Vista, Corrientes.
- Biólogo Juan Pedro Bouvet – INTA Concórdia, Entre Ríos.

Región Chaco - Formosa

- Ing. Agr. María Josefa Marinich – INASE Chaco.
- Lic. Carmen Peralta – INTA El Colorado, Formosa.

SENASA

- Ing. Agr. Maria Luisa Pallares – SENASA Chaco.